

Nouveau

au sud de Clermont-Fd

collectif

La Soupape

ASSOCIATION LOI 1901



Ce qu'on propose ?

- Faire ensemble, et nous-mêmes, quel que soit notre niveau, de la mécanique auto (et si on y arrive pas, on peut demander les conseils avisés d'un mécano)
- Ensuite, élargir à la réparation des objets du quotidien
- Privilégier les idées de collectif, d'autonomie et d'entraide, les valeurs de mutualisation des savoirs et des savoir-faire, d'autonomie, d'écologie et de partage
- Faire vivre un lieu de vie et de rencontres
- Développer nos rêves et nos idées, mêmes utopiques... mais pas que !

Venez nous rencontrer et voir par vous-mêmes !

L'atelier est ouvert :
le mercredi & vendredi de 14 h à 18 h
et le samedi de 10 h à 16 h

37^{bis} rue de la Chapelle - St-Amant-Tallende
06 37 10 37 87 - 06 64 75 38 22
<https://collectif-la-soupape.org>



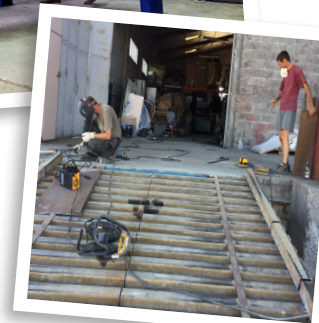
Nouveau

au sud de Clermont-Fd

collectif

La Soupape

ASSOCIATION LOI 1901



Ce qu'on propose ?

- Faire ensemble, et nous-mêmes, quel que soit notre niveau, de la mécanique auto (et si on y arrive pas, on peut demander les conseils avisés d'un mécano)
- Ensuite, élargir à la réparation des objets du quotidien
- Privilégier les idées de collectif, d'autonomie et d'entraide, les valeurs de mutualisation des savoirs et des savoir-faire, d'autonomie, d'écologie et de partage
- Faire vivre un lieu de vie et de rencontres
- Développer nos rêves et nos idées, mêmes utopiques... mais pas que !

Venez nous rencontrer et voir par vous-mêmes !

L'atelier est ouvert :
le mercredi & vendredi de 14 h à 18 h
et le samedi de 10 h à 16 h

37^{bis} rue de la Chapelle - St-Amant-Tallende
06 37 10 37 87 - 06 64 75 38 22
<https://collectif-la-soupape.org>

